



# Das Portfolio ETF

## Für Kostenbewusste und Chancensucher

Zukunft ist, was man daraus macht. Je größer der finanzielle Spielraum, desto größer auch die Freiheit, sie zu gestalten. Den eigenen Weg gehen, Dinge ausprobieren, Träume leben: All das soll für Sie möglich sein. Deshalb ist Ihre Wahl auf eine Vorsorgelösung von AXA gefallen. Sie erkennen sofort, wenn sich gute Gelegenheiten bieten und gehen Herausforderungen aktiv an. Deshalb liegt das passende Investment im Rahmen Ihrer Vorsorgelösung auf der Hand: ETFs sind aktuell die Lösung für kostenbewusste Anleger, die von den Chancen des Kapitalmarkts profitieren möchten.

### Zukunft aktiv gestalten, indem Sie passiv investieren

ETF, was bedeutet das eigentlich? ETF ist die Abkürzung für „Exchange Traded Fund“, zu Deutsch „börsengehandelter Indexfonds“. Es handelt sich dabei also um einen speziellen Investmentfonds, der einen Wertpapierindex, meist einen Aktienindex (z. B. den DAX), nachbildet. Was ETFs so kostengünstig macht, ist die Tatsache, dass ein Computeralgorithmus über die Zusammensetzung des Fonds entscheidet und kein Fondsmanager die Zusammenstellung „aktiv“ steuert. Deshalb zählen ETFs zu den „passiven“ Aktienfonds.

Im Vergleich zu herkömmlichen Aktienfonds sind ETFs deutlich transparenter. Da ein ETF einen bestimmten Index nachbildet, wissen Sie als Anleger jederzeit, aus welchen Aktien sich Ihr Fonds gerade zusammensetzt.

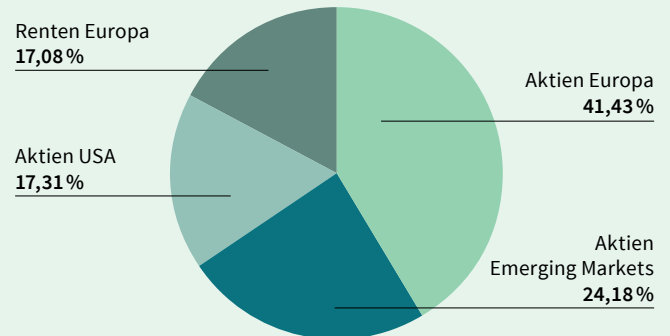
### Das Portfolio ETF von AXA

Damit sich Ihre Anlage in ETFs nicht allein auf einen Index stützt, bietet AXA das Portfolio ETF an. Ihr Vorteil: Eine breite Streuung über verschiedene Indizes ermöglicht erhöhte Renditechancen bei geringem Risiko. Da sich die im Portfolio enthaltenen Investmentfonds unterschiedlich entwickeln, überprüfen unsere Experten regelmäßig die Zusammensetzung und passen diese bei Bedarf an. Zum Ende eines jeden Kalenderjahres wird die ursprüngliche Aufteilung des Portfolios wiederhergestellt.

Da der Aktienanteil im Portfolio ETF bei 60% bis 100% liegt, empfiehlt es sich eher für eine langfristige Anlage.

\*Die Darstellung zeigt zu Vergleichszwecken die Wertentwicklung des Portfolios Index ab dessen Auflegedatum 05.02.2010. Die Kapitalanlage des Portfolios ETF entspricht der des Portfolios Index, jedoch hat das Portfolio ETF eine geringere Gesamtkostenquote. Die Wertentwicklung des Portfolios ETF wird daher aufgrund der verbesserten Kostenstruktur abweichen. Die dargestellten Ergebnisse für das Portfolio Index basieren auf den verfügbaren historischen Rücknahmepreisen der jeweiligen Investmentfonds sowie der Berücksichtigung der Kosten auf Fonds-/Portfolioebene. Frühere Wertentwicklungen sind kein verlässlicher Indikator für künftige Ergebnisse.

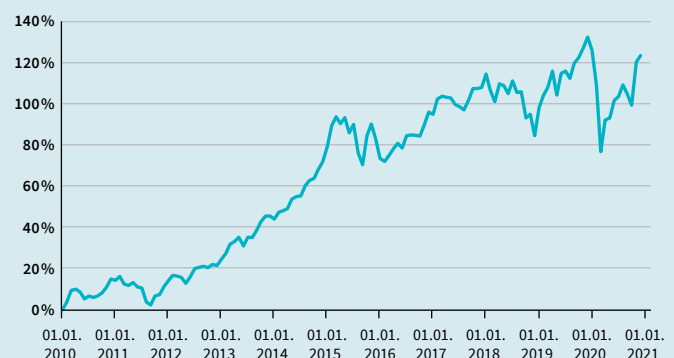
### Derzeitige Vermögensaufteilung des Portfolios ETF



Stand 11/2020

### Überzeugende Wertentwicklung

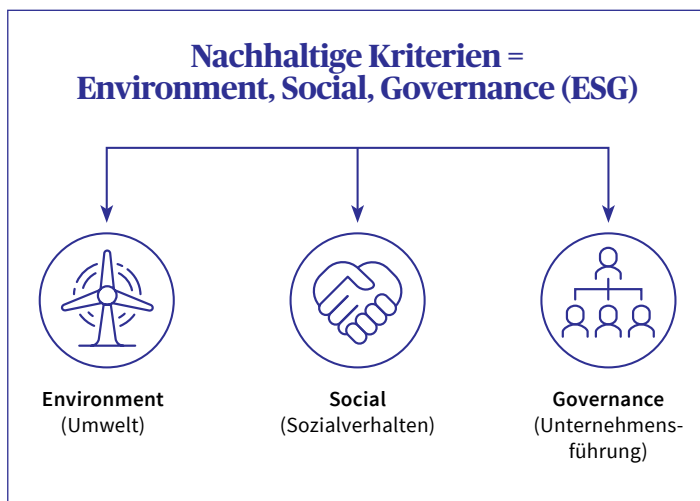
Das Portfolio ETF ermöglicht durch seine globale Ausrichtung eine gute Diversifizierung. Es reduziert dadurch die Risiken, nutzt andererseits die Chancen an den weltweiten Kapitalmärkten und bietet somit langfristig gute Aussichten auf eine überzeugende Wertentwicklung\*.



## Gute Rendite mit gutem Gewissen

Weil wir von AXA wissen, dass man verantwortungsbewusste Unternehmensführung belohnen und gleichzeitig finanziell davon profitieren kann, setzen die Manager des Portfolios ETF bei der Zusammensetzung besonders auf nachhaltige Investments. So können Sie sicher sein, dass ein Großteil Ihres Geldes dort landet, wo es die Welt ein bisschen besser macht. Und das besonders kostengünstig und mit hervorragenden Renditeaussichten.

Das Thema Nachhaltigkeit gehört zu den zentralen Gestaltungsaufgaben der Zukunft und wird unsere Gesellschaft und Wirtschaft gleichermaßen beeinflussen. Mit unseren nachhaltigen Investments haben Sie teil an den Chancen dieser großen und wichtigen Veränderungen.



## Ihre Vorteile

- Kostengünstige, transparente und chancenorientierte Anlage
- Aufteilung des Vermögens auf mehrere erfolgreiche Investmentpartner
- Expertenmanagement durch Anlageexperten von AXA
- Berücksichtigung von nachhaltigen Kriterien (ESG) bei der Zusammensetzung des Portfolios für eine verantwortungsvolle Gestaltung Ihrer Vorsorge

Für Fragen und weitere Informationen zu unserem Portfolio ETF steht Ihnen Ihr persönlicher Betreuer gerne zur Verfügung. Sprechen Sie ihn einfach an.

Für Beamte und Arbeitnehmer im Öffentlichen Dienst bieten wir mit unserer Marke DBV die passende Lösung.

Spezialist für den Öffentlichen Dienst. **DBV**

