

Portfolioreport

Portfolio Zukunft

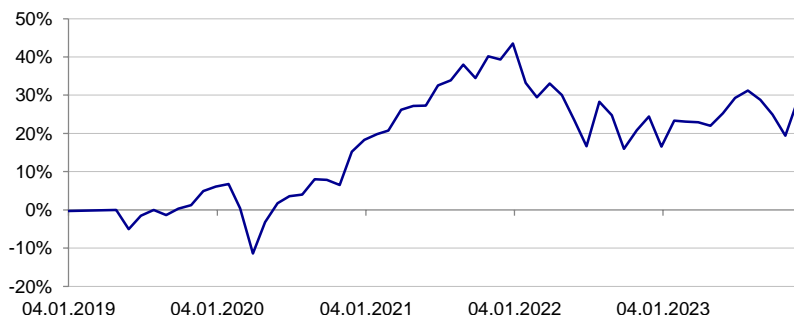


Stand: 30.11.2023

Anlageziel

Das Portfolio Zukunft verfolgt eine Kapitalwachstumsstrategie und investiert hauptsächlich in Aktienanlagen von Unternehmen, die von langfristigen globalen Wachstumstrends profitieren unter grundsätzlicher Berücksichtigung nachhaltiger Kriterien (ESG). Dabei kann das Portfolio bis zu 100 Prozent seines Vermögens in Aktienanlagen investieren und ist damit für langfristig orientierte Kapitalanleger geeignet. Zur Diversifikation des Portfolios können auch andere Anlageklassen, wie zum Beispiel Anleihen beitragen. Um die Effizienz zu steigern, wird größtenteils in kostengünstige, passive Anlagestrategien investiert. Der Einsatz von aktiv verwalteten Investmentlösungen ist auch möglich. Das Portfolio Zukunft verfügt über ein dynamisches Risikoprofil. Das Management des Portfolio Zukunft verantworten die Investment spezialisten von AXA.

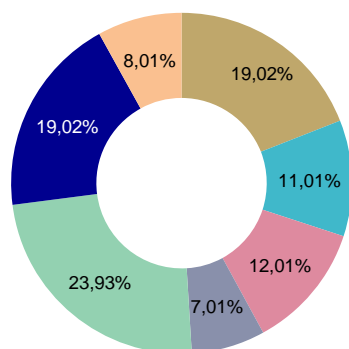
Wertentwicklung



ld. Jahr	10,28%
1 Jahr	3,31%
3 Jahre	11,57%
5 Jahre	k.A.
seit Auflegung	28,51%
3 Jahre p.a.	3,72%
5 Jahre p.a.	k.A.
seit Auflegung p.a.	5,62%

Kategorie

- Digitalisierung / E-Commerce
- Robotik / Künstliche Intelligenz
- Langlebigkeit / Wohlbefinden
- Veränderung / Lebensweise
- Umwelt / Klima
- Sonstige Aktien
- Sonstige Renten



Die zehn größten Positionen

Fonds	Anteil
Amundi Index MSCI USA SRI PAB IE EUR Acc	19,02%
iShares Global Infrastructure ETF USD (Dist)	9,01%
Amundi MSCI World Climate Trans. CTB ETF DR	8,91%
iShares Digitalisation UCITS ETF	8,51%
iShares IV Digital Security ETF USD Acc	8,51%
AWF - ACT Global Green Bonds I Cap EUR	8,01%
iShares IV Ageing Population ETF USD Acc	7,01%
Lyxor Global Gender Equality (DR) ETF Acc	7,01%
Lyxor MSCI Water ESG Filtered (DR) ETF - Dist	6,01%
iShares IV - Automation & Robotics ETF	5,51%

Gesamtrisikoindikator

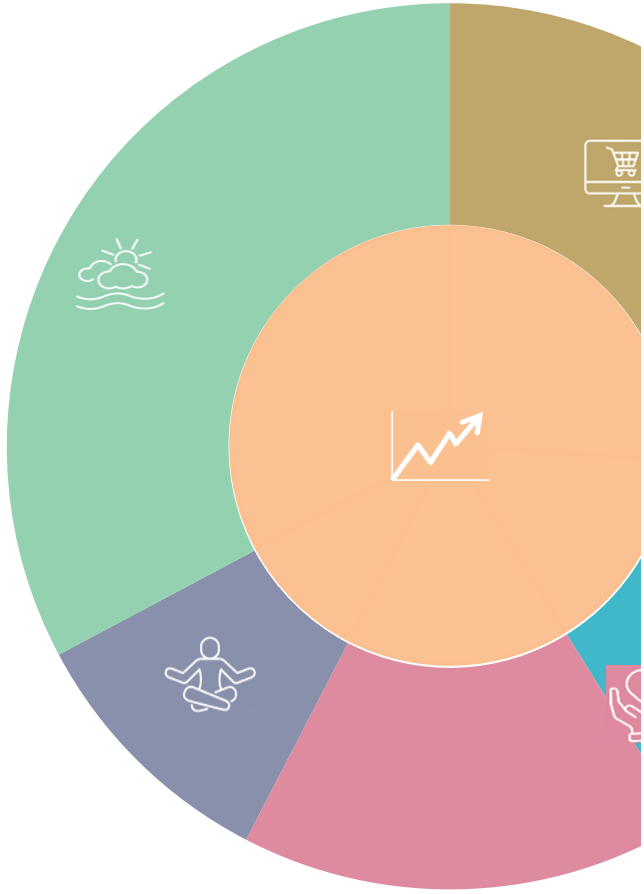


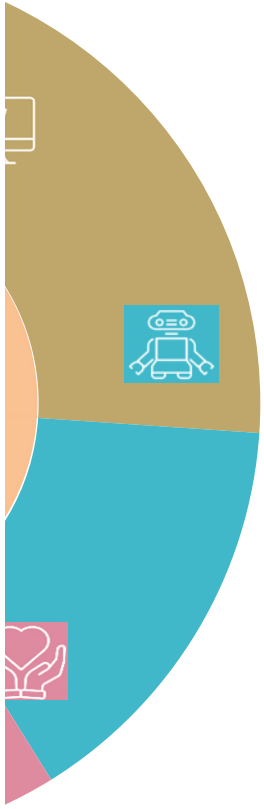
Der Gesamtrisikoindikator hilft Ihnen, das mit diesem Produkt verbundene Risiko im Vergleich zu anderen Produkten einzuschätzen. Die Berechnung des Gesamtrisikoindikatoren (SRI) ist nach einheitlichen Standards der Europäischen Union festgelegt und hat einen Wert auf einer Skala von 1 bis 7. Je höher der Wert desto höher das mit der Anlage verbundene Risiko.

Stammdaten

Risikoklasse:	chancenorientiert	Gesellschaft:	AXA Lebensversicherung AG
Auflagedatum:	2. Januar 2019	Adresse:	Colonia Allee 10-20, 51067 Köln
ISIN/AXA Code:	XFINT000PFZ5	Telefon:	0221 148 - 41003
ESG-Kategorie:	ESG (Artikel 8)	Email:	investmentoffice@axa.de
Gesamtkostenquote* in % p.a.	0,72	Web:	www.AXA.de
(*Stand 12/2022)			
Währung:	EUR		
Erster Anteilswert:	100		
aktueller Anteilswert in EUR	128,51		

Diese Unterlage enthält kein Vertragsangebot und stellt keine Anlageberatung durch die AXA Lebensversicherung AG dar. Sie soll lediglich Ihre selbstständige Anlageentscheidung erleichtern und kann anleger- und anlagegerechte Beratung nicht ersetzen. Für die Strategieklassen ergeben sich die verbindlichen Vertragsgrundlagen aus dem Auftrag, einschließlich dessen Bedingungen. Sofern Sie eine Anlageberatung oder eine Aufklärung über die mit dem Erwerb von Anteilen an Investmentfonds verbundenen Risiken oder über die steuerliche Behandlung der Investmentfonds wünschen, bitten wir Sie, sich mit Ihrem Finanz- bzw. Steuerberater in Verbindung zu setzen. Weitere Informationen zu Kosten und/oder Gebühren der Strategieklassen entnehmen Sie bitte den Angebots- bzw. Ihren Vertragsunterlagen. Performanceergebnisse der Vergangenheit bieten keine Gewähr und sind kein Indikator für künftige Anlageergebnisse oder Entwicklungen eines Investmentfonds. Wert und Rendite einer Anlage in Fonds können steigen und fallen und werden nicht garantiert. Anleger können gegebenenfalls weniger als das investierte ausgezahlt bekommen und sogar einen Totalverlust erleiden. Auch Wechselkursschwankungen können den Wert Ihrer Anlage beeinflussen





Kategorie	
Digitalisierung	19,0%
Robotik / Künstliche Intelligenz	11,0%
Langlebigkeit / Nachhaltigkeit	12,0%
Veränderung / Innovation	7,0%
Umwelt / Klimaschutz	23,9%
Aktien	19,02%
Renten	8,01%
	100,0%