

crashtests**WILDHAUS**

Daten und Fakten

Vom Sicherheitsgurt zum Autopiloten – mehr Technik, weniger Tote?

Inhalt

1	Umfrage zur Verkehrssicherheit	2
1.1	Entwicklung der Sicherheit im Strassenverkehr	2
1.2	Wichtige Sicherheitsmerkmale beim Fahrzeugkauf	3
1.3	Selbst lenkendes Fahrzeug	4
2	Statistische Unfallzahlen	5
2.1	Todesopfer im Strassenverkehr	5
2.2	Getötete Kinder als PW-Insassen.....	7
2.3	Getötete und verletzte Fussgänger.....	8
2.4	Getötete und verletzte Motorradfahrer	10



AXA Winterthur
Media Relations
media@axa.ch
+41 58 215 22 22



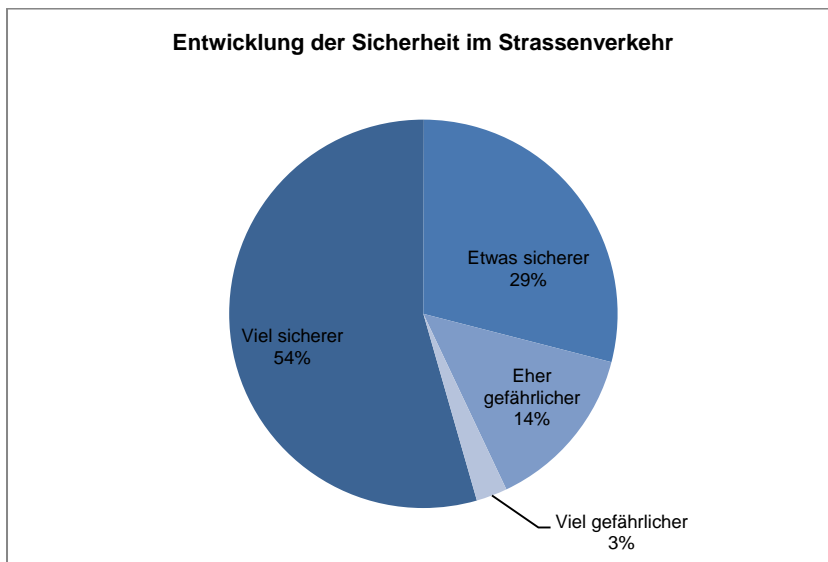
DEKRA e.V.
Konzernkommunikation
presse@dekra.com
+49 711 7861 2391

crashtests**WILDHAUS**

1 Umfrage zur Verkehrssicherheit

1.1 Entwicklung der Sicherheit im Strassenverkehr

Frage: „Der Strassenverkehr wurde in den vergangenen 20 Jahren ...“

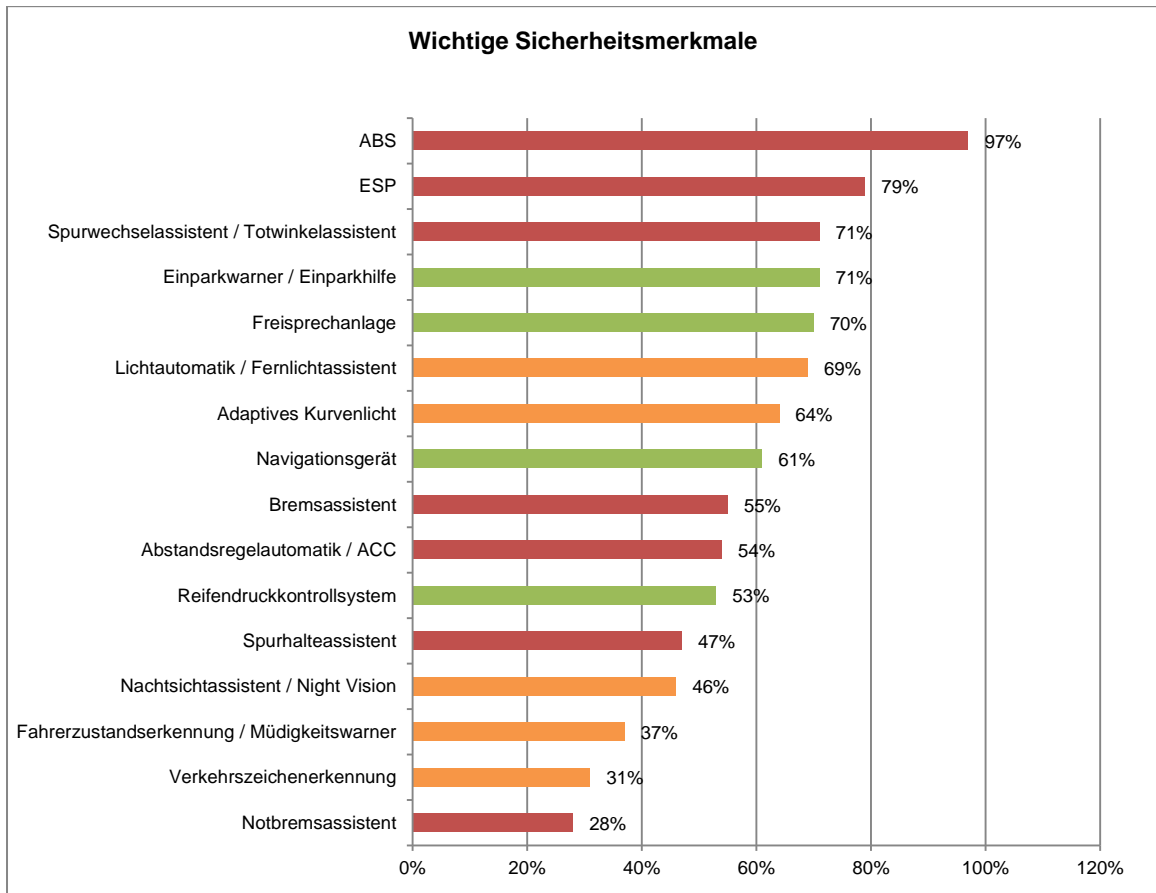


Quelle: „Umfrage zur Verkehrssicherheit“, AXA Winterthur und DEKRA, 2014

crashtests**WILDHAUS**

1.2 Wichtige Sicherheitsmerkmale beim Fahrzeugkauf

Frage: „Auf welche Sicherheitsmerkmale würden Sie beim Kauf eines Fahrzeugs nicht verzichten?“



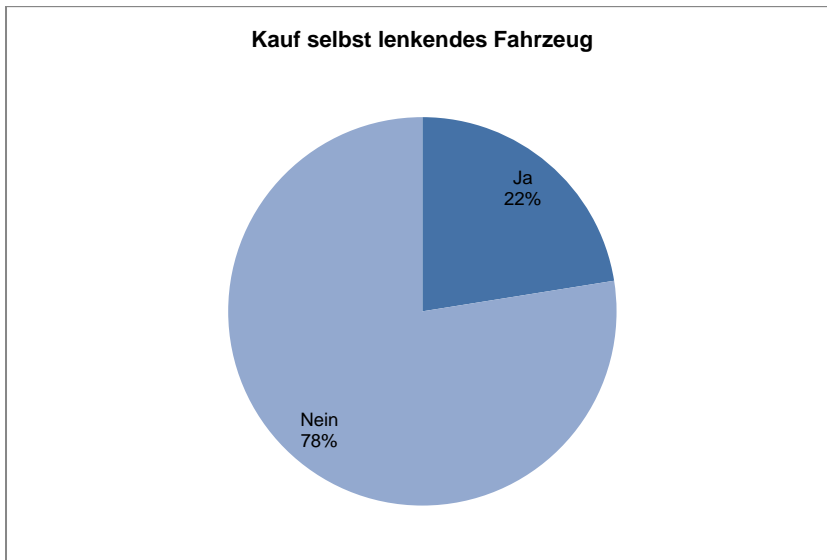
Sicherheitsmerkmale nach Wichtigkeit beim Fahrzeugkauf. (Kategorien: rot = Bremsen und Verkehr / orange = Sicht und Markierungen / grün = Komfort)

Quelle: „Umfrage zur Verkehrssicherheit“, AXA Winterthur und DEKRA, 2014

crashtests**WILDHAUS**

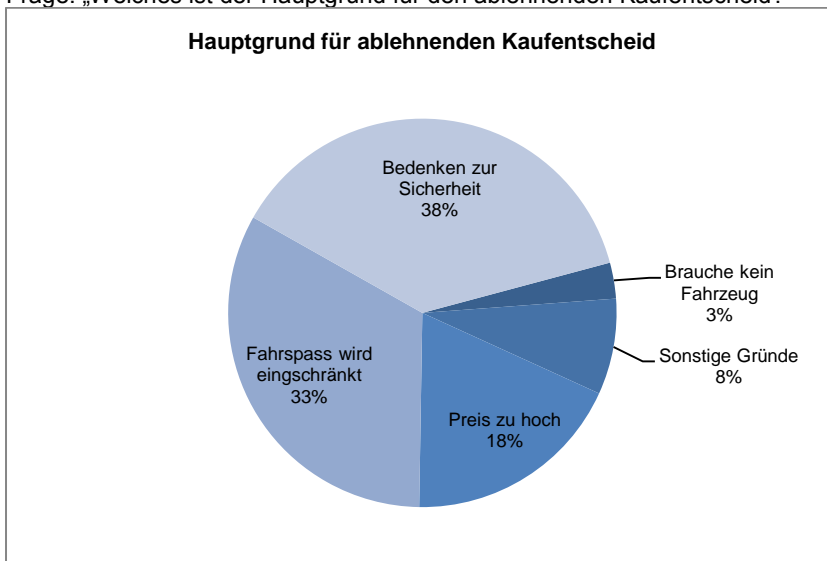
1.3 Selbst lenkendes Fahrzeug

Frage: „Würden Sie sich ein selbst lenkendes Fahrzeug kaufen?“



Quelle: „Umfrage zur Verkehrssicherheit“, AXA Winterthur und DEKRA, 2014

Frage: „Welches ist der Hauptgrund für den ablehnenden Kaufentscheid?“



Quelle: „Umfrage zur Verkehrssicherheit“, AXA Winterthur und DEKRA, 2014

crashtests**WILDHAUS**

2 Statistische Unfallzahlen

2.1 Todesopfer im Strassenverkehr

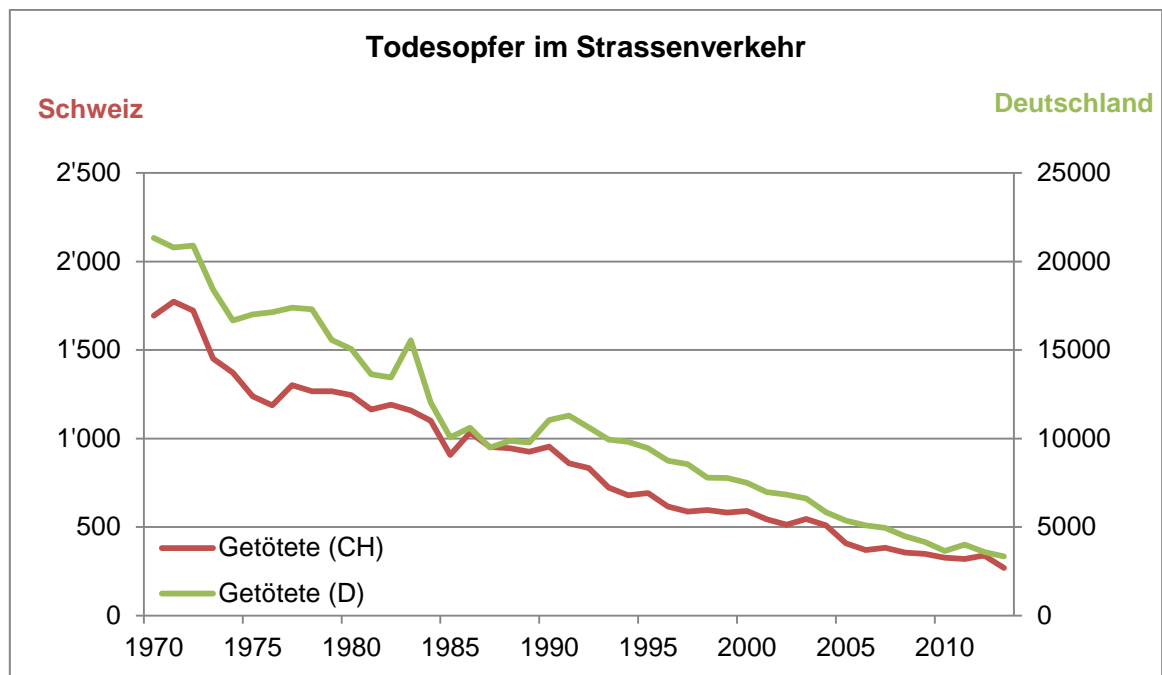
Zeitliche Entwicklung der Anzahl getöteter Personen im gesamten Strassenverkehr.

Jahr	Schweiz	Deutschland
	Getötete Personen	Getötete Personen
1970	1694	21332
1971	1773	20784
1972	1722	20895
1973	1451	18424
1974	1372	16665
1975	1238	17011
1976	1188	17144
1977	1302	17397
1978	1268	17303
1979	1268	15558
1980	1246	15050
1981	1165	13635
1982	1192	13450
1983	1159	15553
1984	1101	12041
1985	908	10070
1986	1034	10620
1987	952	9498
1988	945	9862
1989	925	9779

Jahr	Schweiz	Deutschland
	Getötete Personen	Getötete Personen
1990	954	11046
1991	860	11300
1992	834	10631
1993	723	9949
1994	679	9814
1995	692	9454
1996	616	8758
1997	587	8549
1998	597	7792
1999	583	7772
2000	592	7503
2001	544	6977
2002	513	6842
2003	546	6613
2004	510	5842
2005	409	5361
2006	370	5091
2007	384	4949
2008	357	4477
2009	349	4152
2010	327	3648
2011	320	4009
2012	339	3600
2013	269	3340

Quellen: ASTRA (Zahlen CH) und Statistisches Bundesamt (Zahlen D)

crashtests **WILDHAUS**



Quellen: ASTRA (Zahlen CH) und Statistisches Bundesamt (Zahlen D)

crashtests**WILDHAUS**

2.2 Getötete Kinder als PW-Insassen

Zeitliche Entwicklung der Anzahl getöteter Kinder (CH: ≤12 Jahre, D: ≤15 Jahre) als PW-Insassen.

Jahr	Schweiz	Deutschland
	Getötete Kinder	Getötete Kinder
1984		164
1985		147
1986		135
1987		117
1988		139
1989		159
1990		225
1991		196
1992	12	207
1993	10	177
1994	7	164
1995	15	174
1996	4	149
1997	3	143
1998	9	127
1999	5	139
2000	3	103
2001	5	93
2002	8	104
2003	7	93
2004	6	80
2005	3	67
2006	5	52
2007	2	41
2008	1	51
2009	4	37
2010	1	49
2011	1	32
2012	0	34
2013	5	25

Für die grau schattierten Jahre sind keine Schweizer Zahlen publiziert.

Quellen: ASTRA (Zahlen CH) und Statistisches Bundesamt (Zahlen D)

crashtests**WILDHAUS**

2.3 Getötete und verletzte Fussgänger

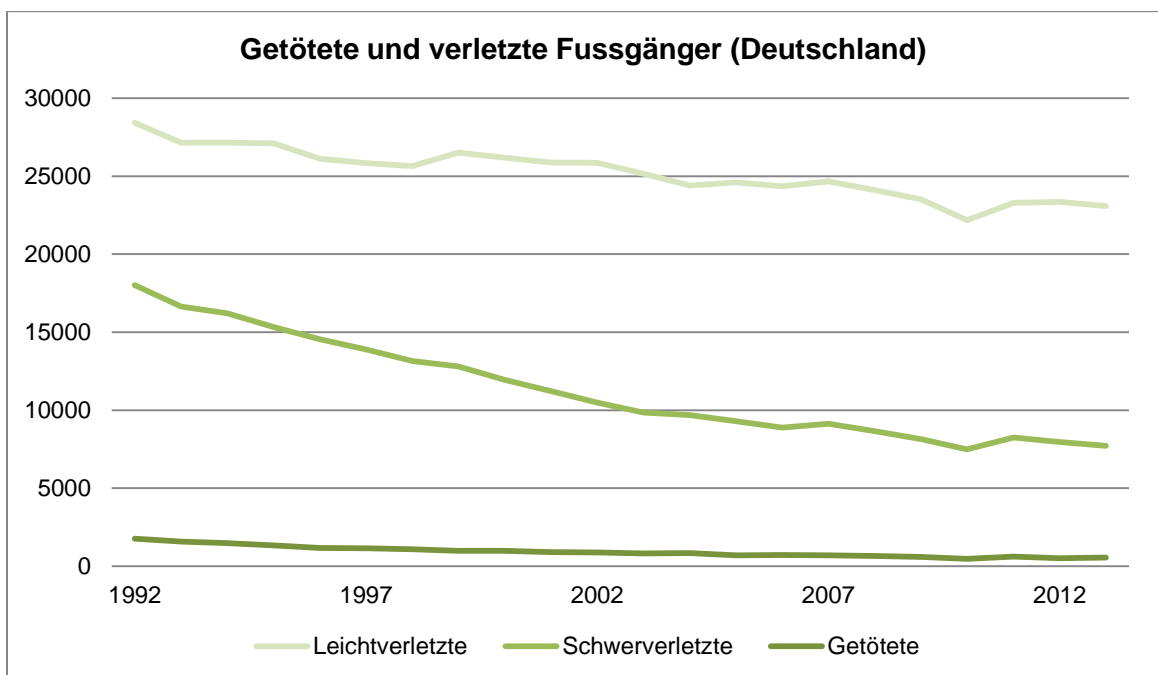
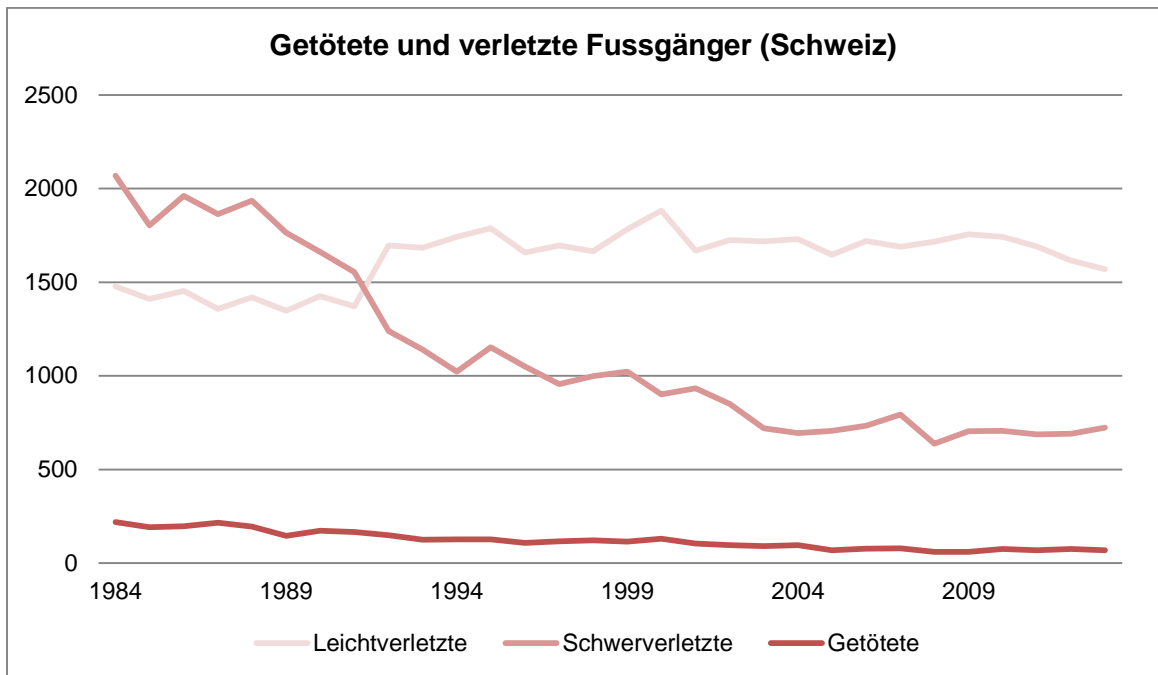
Getötete, Schwerverletzte und Leichtverletzte Fussgänger von 1984 bis 2013.

Jahr	Schweiz			Deutschland		
	Getötete	Schwer- verletzte	Leicht- verletzte	Getötete	Schwer- verletzte	Leicht- verletzte
1984	218	2070	1478	2816	54727	
1985	191	1804	1410	2299	50260	
1986	197	1962	1454	2548	51245	
1987	216	1864	1357	2169	48534	
1988	194	1935	1420	2239	49208	
1989	145	1764	1347	2179	46505	
1990	172	1662	1426	2113	47954	
1991	166	1554	1371	1918	18521	27786
1992	148	1239	1696	1767	18023	28419
1993	124	1141	1685	1580	16632	27158
1994	126	1022	1742	1469	16212	27155
1995	126	1153	1788	1336	15337	27116
1996	108	1050	1659	1178	14544	26118
1997	116	955	1697	1147	13901	25837
1998	122	998	1665	1084	13153	25659
1999	115	1023	1784	983	12805	26507
2000	130	901	1882	993	11932	26183
2001	104	934	1669	900	11215	25886
2002	96	849	1725	873	10479	25864
2003	91	720	1719	812	9851	25164
2004	95	695	1731	838	9679	24398
2005	69	707	1647	686	9305	24611
2006	76	733	1721	711	8877	24349
2007	79	793	1690	695	9131	24673
2008	59	638	1717	653	8651	24119
2009	60	704	1756	591	8139	23508
2010	75	706	1743	476	7489	22174
2011	69	687	1691	614	8249	23299
2012	75	691	1616	520	7962	23348
2013	69	723	1570	556	7714	23080

Die grau schattierten Zahlen für Deutschland enthalten alle Verletzten (Schwer- und Leichtverletzt).

Quellen: ASTRA (Zahlen CH) und Statistisches Bundesamt (Zahlen D)

crashtests **WILDHAUS**



crashtests**WILDHAUS**

2.4 Getötete und verletzte Motorradfahrer

Getötete, Schwerverletzte und Leichtverletzte Motorradfahrer von 1984 bis 2013.

Jahr	Schweiz			Deutschland		
	Getötete	Schwer- verletzte	Leicht- verletzte	Getötete	Schwer- verletzte	Leicht- verletzte
1984				1484	73850	
1985	125	5194		1328	64204	
1986				1206	57761	
1987				1129	46152	
1988	136	4588		1055	43224	
1989				981	40782	
1990				1059	41447	
1991	114	4521		992	14250	25113
1992	124	1530	2716	903	12623	23740
1993	120	1393	2751	885	11962	22372
1994	113	1297	2819	934	12885	24518
1995	106	1234	2537	912	12815	24394
1996	93	1148	2358	864	12148	23830
1997	83	1249	2702	974	13636	27590
1998	72	1198	2601	864	12726	25985
1999	79	1294	2820	981	13901	28917
2000	92	1364	3136	945	12835	27332
2001	94	1428	3349	964	12104	25595
2002	88	1536	3440	913	11859	25507
2003	100	1564	3830	946	11910	26429
2004	114	1543	3713	858	10969	23484
2005	86	1451	3519	875	10913	23915
2006	69	1482	3451	793	10590	22838
2007	82	1599	3559	807	10742	22253
2008	83	1374	3320	656	9506	20478
2009	78	1466	3371	650	9689	20031
2010	67	1350	2942	635	8606	17728
2011	68	1393	2983	708	9889	20083
2012	74	1219	2799	586	9158	18203
2013	55	1181	2479	568	8973	17793

Für die grau schattierten Jahre sind keine Schweizer Zahlen publiziert. Die Zahlen für Deutschland enthalten alle Verletzten (Schwer- und Leichtverletzt).

Quellen: ASTRA (Zahlen CH) und Statistisches Bundesamt (Zahlen D)

crashtests **WILDHAUS**

