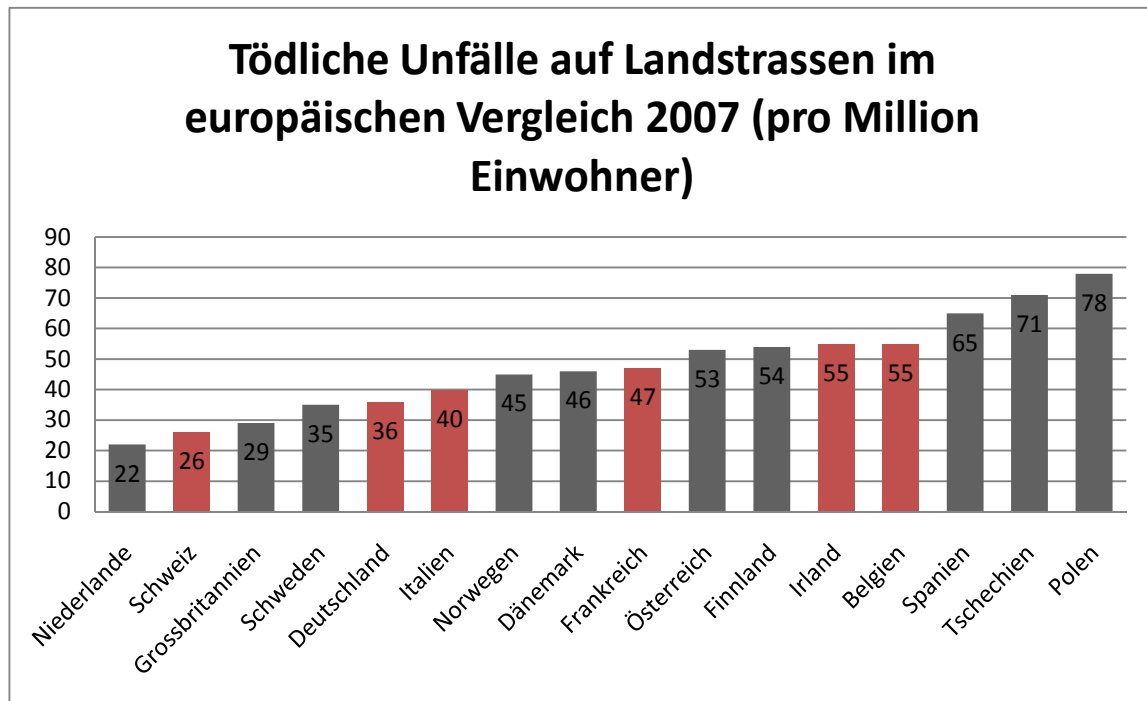


# Sicherheit auf Landstrassen: Daten und Fakten

## 1. Getötete auf Landstrassen im europäischen Vergleich (2007)

	Alle Strassen	Landstrassen	Anteil der Getöteten auf Landstrassen (%)	Getötete pro Million Einwohner
Niederlande	709	365	51.5	22
Schweiz	384	196	51.0	26
Grossbritannien	2946	1814	61.6	29
Schweden	471	319	67.7	35
Deutschland	4949	3012	60.9	36
Italien	5131	2336	45.5	40
Norwegen	242	210	86.8	45
Dänemark	406	251	61.8	46
Frankreich	4620	2962	64.1	47
Österreich	691	443	64.1	53
Finnland	380	285	75.0	54
Irland	338	237	70.1	55
Belgien	1067	585	54.8	55
Spanien	3823	2918	76.3	65
Tschechien	1222	732	59.9	71
Polen	5583	2981	53.4	78



Quelle: IRTAD – Fatalities by road type

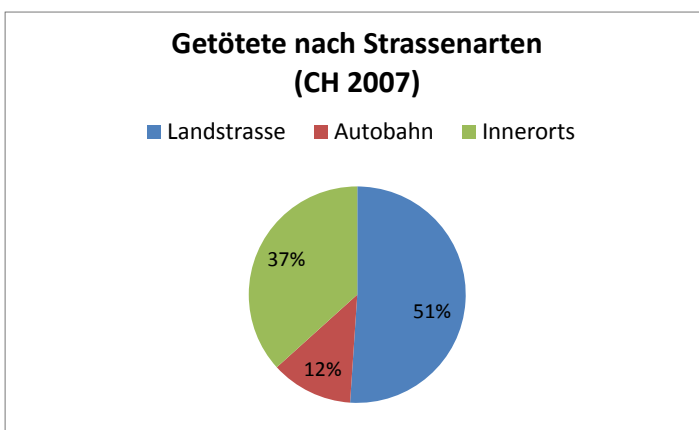
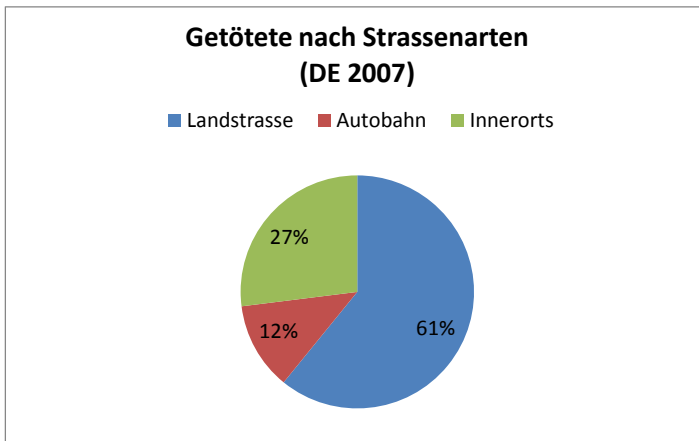
## 2. Anteil der Getöteten auf Landstrassen (2007)

Schweiz

	Landstrasse	Autobahn	Innerorts	Gesamt
Getötete	196	47	141	384
Schwerverletzte	1775	350	3110	5235

Deutschland

	Landstrasse	Autobahn	Innerorts	Gesamt
Getötete	3012	602	1335	4949
Schwerverletzte	30758	5710	39155	75623



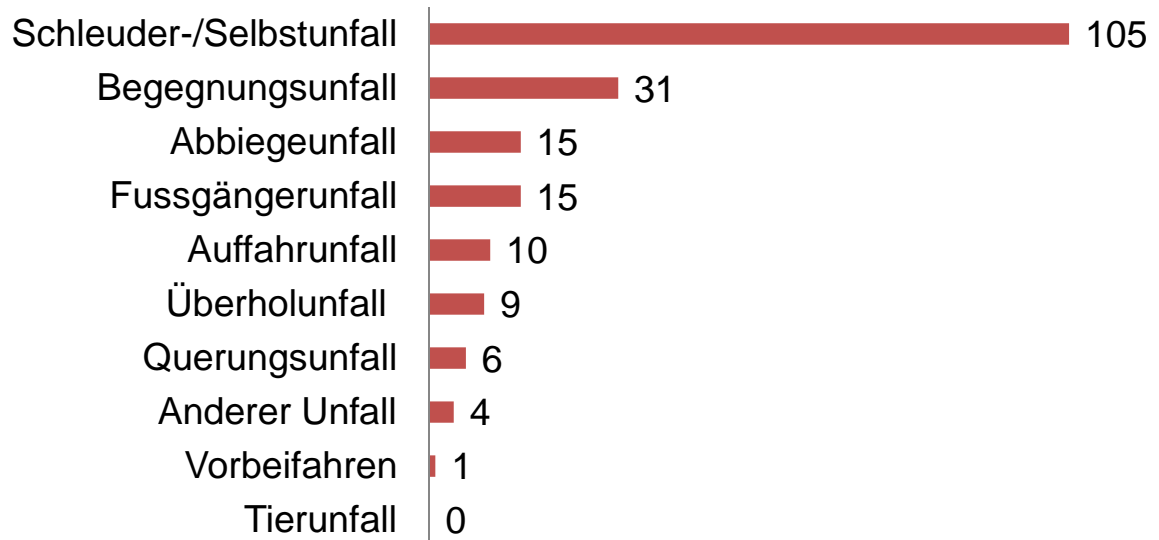
Quelle: bfu (CH) / Statistisches Bundesamt (DE)

### 3. Verletzte und Getötete nach Unfalltyp und Ortslage, 2007

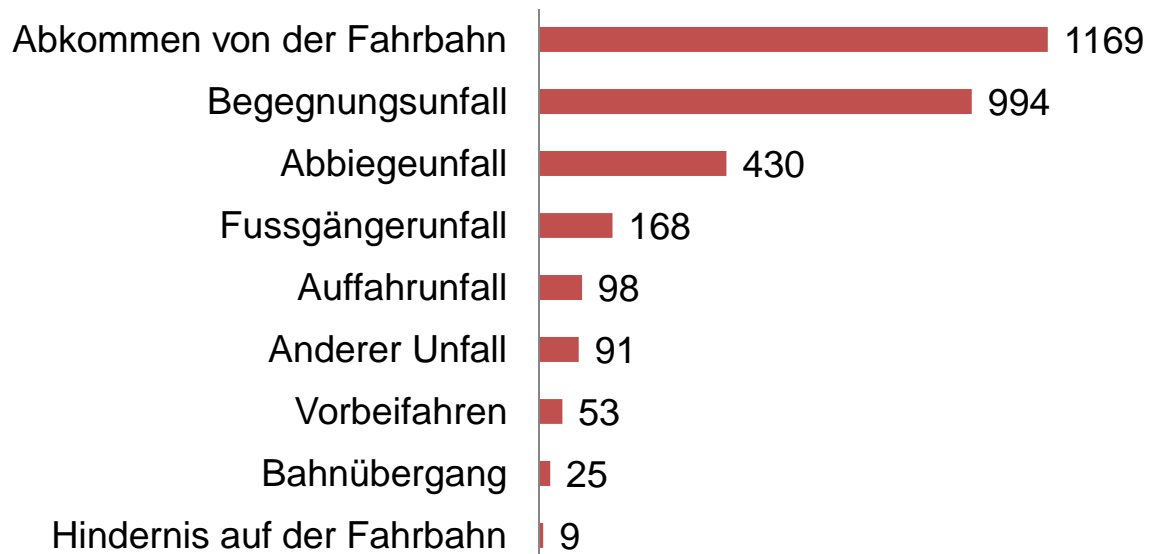
<b>Schweiz</b>				
Unfalltyp	Verletzte		Total	Getötete
	leicht	schwer		
Tierunfall	45	18	63	0
Vorbeifahren	59	11	70	1
Anderer Unfall	67	38	105	4
Querungsunfall	292	65	357	6
Überholunfall 3	03	112	415	9
Auffahrunfall	1097	134	1231	10
Fussgängerunfall	84	41	125	15
Abbiegeunfall	1047	275	1322	15
Begegnungsunfall	546	252	798	31
Schleuder-/Selbstunfall	2081	829	2910	105
Total Ausserorts	5621	1175	7396	196
<b>Deutschland</b>				
Unfalltyp	Verletzte		Total	Getötete
	leicht	schwer		
Hindernis auf der Fahrbahn	957	285	1242	9
Bahnübergang	204	83	287	25
Vorbeifahren	2798	784	3582	53
Anderer Unfall	6070	2341	8411	91
Auffahrunfall	20182	2152	22334	98
Fussgängerunfall	1154	642	1796	168
Abbiegeunfall	21717	6194	27911	430
Begegnungsunfall	15507	6739	22246	994
Abkommen von der Fahrbahn	24144	11441	35585	1169
Total Ausserorts	92529	30578	123107	3012

Quelle: bfu (CH) / Statistisches Bundesamt (DE)

## Getötete auf Landstrassen nach Unfalltyp (CH 2007)



## Getötete auf Landstrassen nach Unfalltyp (DE 2007)

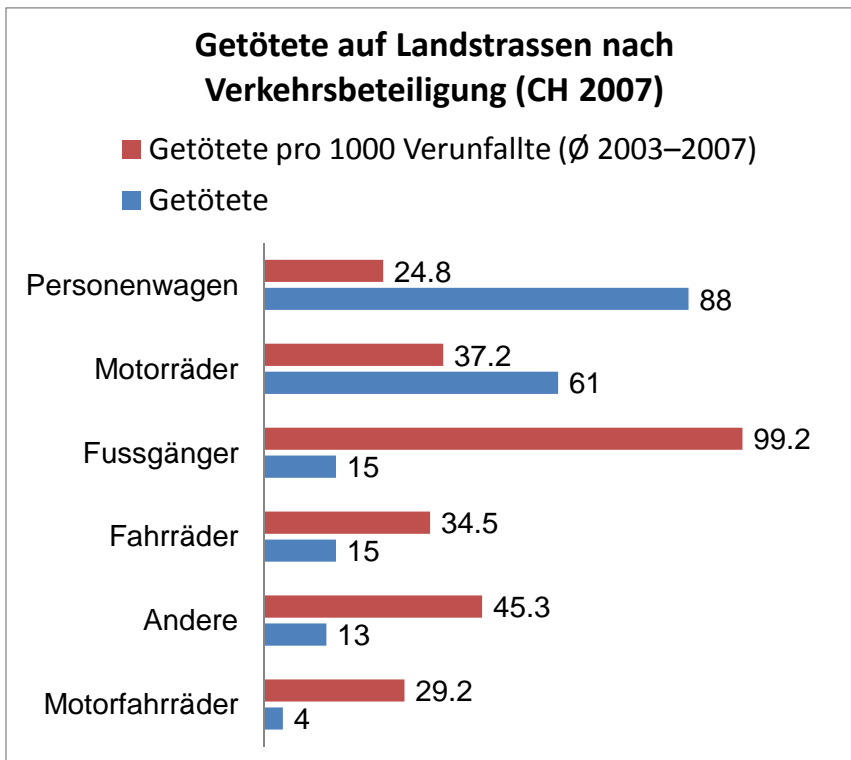


Quelle: bfu (CH) / Statistisches Bundesamt (DE)

#### 4. Verletzte und Getötete nach Verkehrsteilnahme und Ortslage, 2007

##### Schweiz

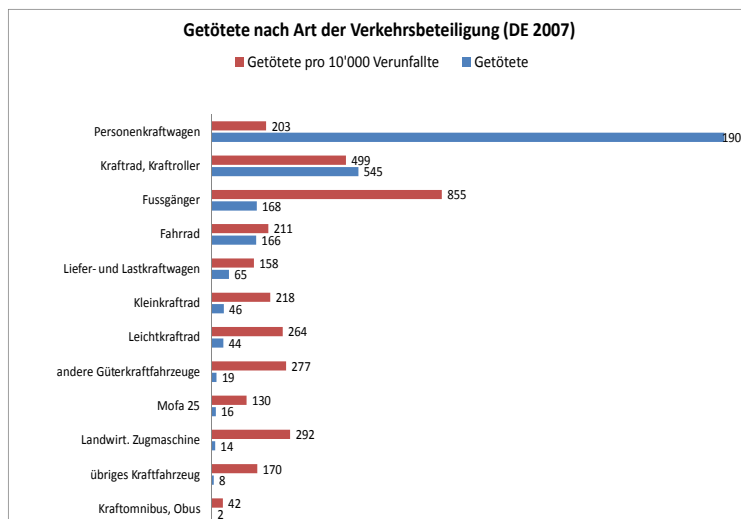
	Schwerverletzte	Getötete	Getötete pro 1000 Verunfallte (Ø 2003–2007)
Motorfahrräder	45	4	29.2
Andere	79	13	45.3
Fahrräder	205	15	34.5
Fussgänger	42	15	99.2
Motorräder	635	61	37.2
Personenwagen	769	88	24.8
Total Ausserorts	1775	196	30.4



Quelle: bfu

## Deutschland

	Schwerverletzte	Getötete	Getötete pro 10'000 Verunfallte
Kraftomnibus, Obus	45	2	42
übriges Kraftfahrzeug	118	8	170
Landwirt. Zugmaschine	125	14	292
Mofa 25	366	16	130
andere Güterkraftfahrzeuge	137	19	277
Leichtkraftrad	573	44	264
Kleinkraftrad	620	46	218
Liefer- und Lastkraftwagen	852	65	158
Fahrrad	2683	166	211
Fussgänger	642	168	855
Kraftrad, Kraftroller	4801	545	499
Personenkraftwagen	19529	1903	203

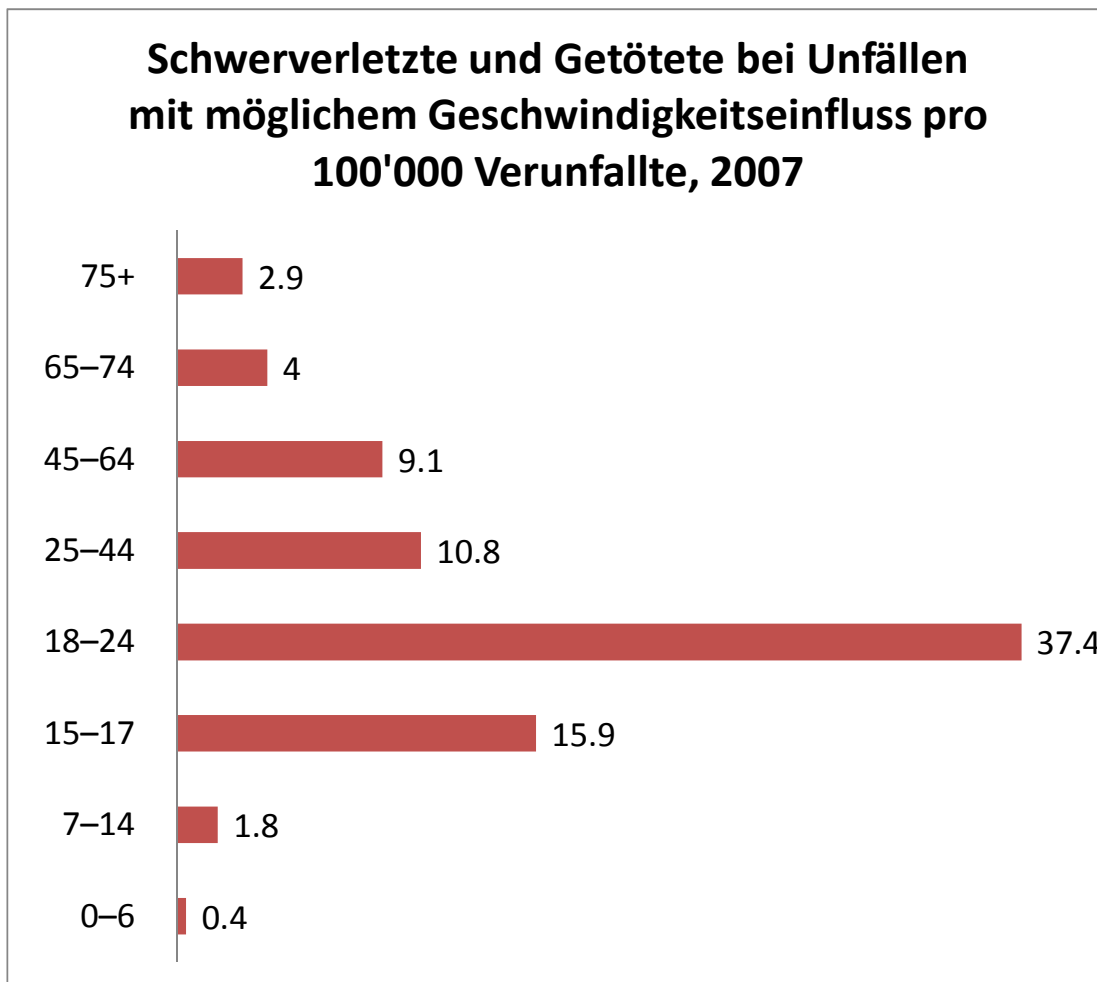


Quelle: Statistisches Bundesamt

## 5. Getötete und Schwerverletzte nach Alterklasse und Ortslage 2007

### Schweiz

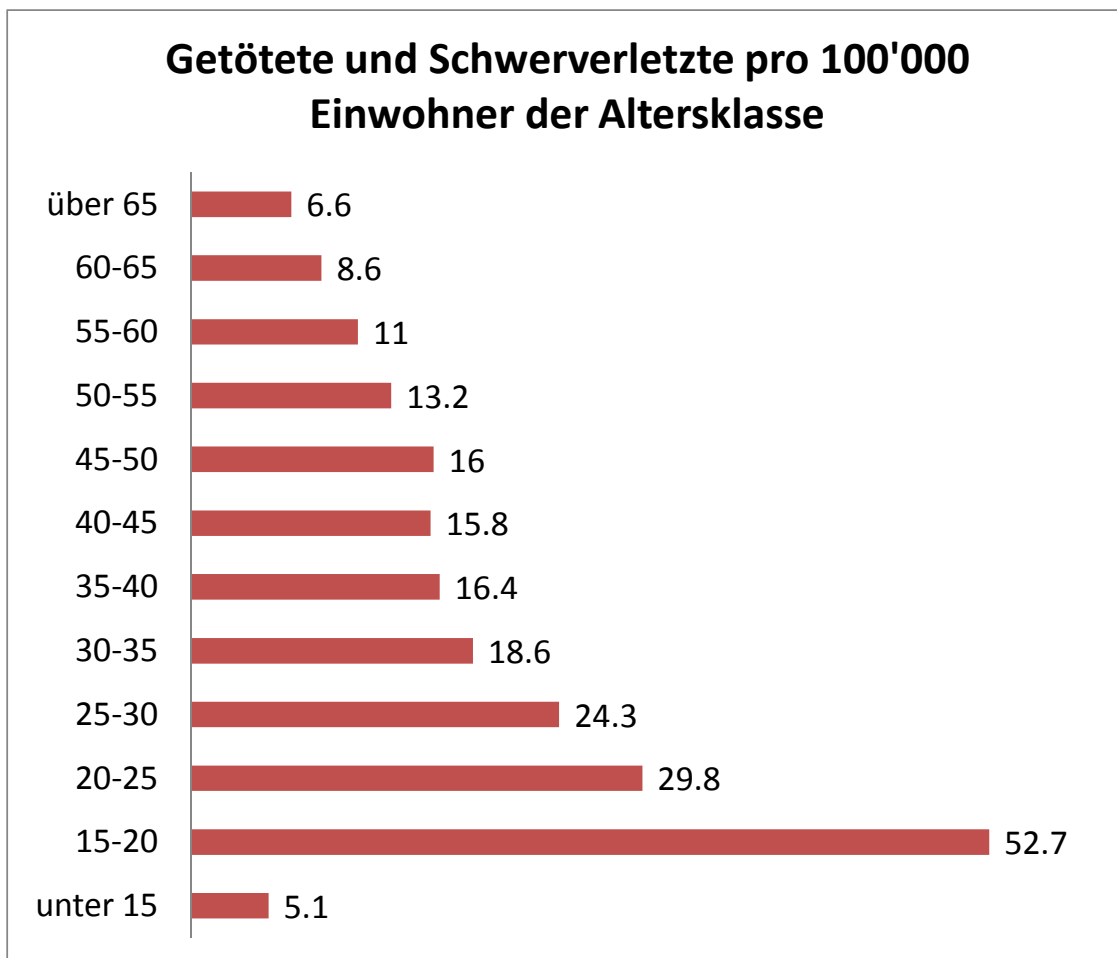
Alter	Schwerverletzte und Getötete bei Unfällen mit möglichem Geschwindigkeitseinfluss pro 100'000 Verunfallte, 2007	
	Getötete	Schwerverletzte
0-6	02	
7-14	01	2
15-17	34	3
18-24	29	233
25-44	24	239
45-64	20	181
65-74	32	5
75+	51	7
Total	84	752



Quelle: bfu

## Deutschland

Alter	Getötete	Getötete und Schwerverletzte	Getötete und Schwerverletzte pro 100'000 Einwohner der Altersklasse
unter 15	62	5627	5.1
15-20	577	25367	52.7
20-25	363	14505	29.8
25-30	345	11903	24.3
30-35	238	8746	18.6
35-40	239	10110	16.4
40-45	313	11515	15.8
45-50	350	10165	16
50-55	209	7532	13.2
55-60	197	5828	11
60-65	134	3825	8.6
über 65	585	10924	6.6



Quelle: Statistisches Bundesamt