

# MFS MERIDIAN® FUNDS – EUROPEAN VALUE FUND (Klasse W1EUR)



ein Teilfonds der MFS Meridian Funds

Dieser Fonds wird von MFS Investment Management Company (Lux) S.à r.l. verwaltet.

ISIN: LU0944408821

## WESENTLICHE ANLEGERINFORMATIONEN

Gegenstand dieses Dokuments sind wesentliche Informationen für den Anleger über diesen Fonds. Es handelt sich nicht um Werbematerial. Diese Informationen sind gesetzlich vorgeschrieben, um Ihnen die Wesensart dieses Fonds und die Risiken einer Anlage in ihn zu erläutern. Wir raten Ihnen zur Lektüre dieses Dokuments, so dass Sie eine fundierte Anlageentscheidung treffen können.

## ANLAGEZIEL UND ANLAGEPOLITIK

### Anlageziel

Das Anlageziel des Fonds ist eine in Euro gemessene Kapitalwertsteigerung.

### Anlagepolitik

Der Fonds investiert in erster Linie (mindestens 70%) in europäische Aktienwerte. Einige der europäischen Länder, insbesondere in Osteuropa, werden derzeit als Schwellenmärkte angesehen. Der Fonds konzentriert sich im Allgemeinen auf Anlagen in Unternehmen, die er im Verhältnis zu ihrem inneren Wert für unterbewertet hält (Substanzunternehmen). Der Fonds kann Derivate zu Absicherungs- und/oder Anlagezwecken einsetzen, er wird Derivate jedoch nicht in erster Linie zur Verfolgung des Anlageziels des Fonds verwenden.

### Ausschüttungen

Die Erträge werden nicht an die Anteilhaber ausgeschüttet, sondern im Vermögen des Fonds widergespiegelt.

### Rücknahme von Anteilen

Sie können Ihre Anteile an jedem Geschäftstag verkaufen, an dem die Banken in Luxemburg für den normalen Geschäftsverkehr und die New York Stock Exchange für den Handel geöffnet sind.

### Begriffserläuterungen

**Aktienwerte** stellen eine Beteiligung oder ein Recht zum Erwerb einer Beteiligung an einer Gesellschaft oder einem sonstigen Emittenten dar.

**Derivate** sind Finanzkontrakte, deren Wert auf dem Wert eines oder mehrerer zugrunde liegender Indikatoren oder der Differenz zwischen den zugrunde liegenden Indikatoren basiert.

## RISIKO- UND ERTRAGSPROFIL

Dieses Bewertungssystem basiert auf der Stärke der Ertragsschwankungen der Klasse während der vergangenen 5 Jahre. Wenn keine Daten zur Wertentwicklung für 5 Jahre vorliegen, handelt es sich bei den Daten um für den Fonds repräsentative historische Renditen, Benchmark-Renditen oder Renditen einer anderen Klasse in derselben Währung. Die Erträge der Vergangenheit sind nicht unbedingt ein verlässlicher Indikator für das künftige Risiko- und Ertragsprofil der Klasse, und die Bewertung kann sich im Laufe der Zeit auf der Basis aktuellerer Erträge ändern. Ein Fonds in der niedrigsten Kategorie bedeutet nicht, dass die Anlage risikofrei ist.

1

2

3

4

5

6

7

### Geringeres Risiko

Normalerweise geringere Erträge

### Höheres Risiko

Normalerweise höhere Erträge

Der Fonds fällt in die Kategorie 5, da die Erträge des Fonds in der Vergangenheit mittelmäßig bis stark geschwankt haben.

**Aktienrisiko:** Die Kurse von Aktienwerten können in Reaktion auf Emittenten-, Markt-, Wirtschafts-, Branchen-, politische und aufsichtsrechtliche Bedingungen erheblich schwanken. Dieses Risiko kann höher sein, wenn der Fonds seine Anlagen geografisch konzentriert. Der Fonds investiert in Substanzunternehmen, die im Laufe der Zeit hinter dem Gesamtmarkt zurückbleiben können.

## KOSTEN

Für die Vermarktung, den Vertrieb und den Betrieb des Fonds entstehen Ihnen die folgenden Kosten. Diese Kosten reduzieren den Wert Ihrer Anlage.

### Einmalige Kosten vor und nach der Anlage

Ausgabeaufschlag.....0,00%

Rücknahmeaufschlag.....0,00%

Dabei handelt es sich um den Höchstbetrag, der von Ihrer Anlage vor der

**Schwellenmarktrisiko:** Schwellenmärkte können volatil und weniger liquide sein als weiter entwickelte Märkte.

**Wechselkursrisiko:** Wechselkursschwankungen können den Wert Ihrer Anlage erheblich beeinflussen, und sie können sich auch auf die finanzielle Lage der Emittenten auswirken, in die der Fonds investiert.

**Derivaterisiko:** Derivate können äußerst volatil sein, und es können Hebelmechanismen eingebaut sein. Die Gewinne und Verluste aus Derivaten können erheblich höher sein als der ursprüngliche Preis eines Derivats.

### Sonstige Risiken

Das Rating spiegelt nicht das Risiko wider, dass sich diese Faktoren sowie andere Faktoren, wie beispielsweise Liquiditäts-, Kontrahenten- und betriebliche Risiken, mit der Zeit ändern und die Renditen des Fonds zukünftig anders beeinflussen können.

Der Fonds kann sein Ziel möglicherweise nicht erreichen und/oder Sie könnten durch Ihre Anlage in den Fonds Geld verlieren. Weitere Informationen über die Risiken des Fonds finden Sie im Prospekt unter „Fondsprofile“ und „Risikofaktoren“.

Auszahlung Ihrer Rendite abgezogen wird.

### Kosten, die vom Fonds im Laufe des Jahres abgezogen werden

Laufende Kosten.....1,17%

### Kosten, die der Fonds unter bestimmten Umständen zu tragen hat

An die Wertentwicklung des Fonds gebundene Gebühren.....0,00%

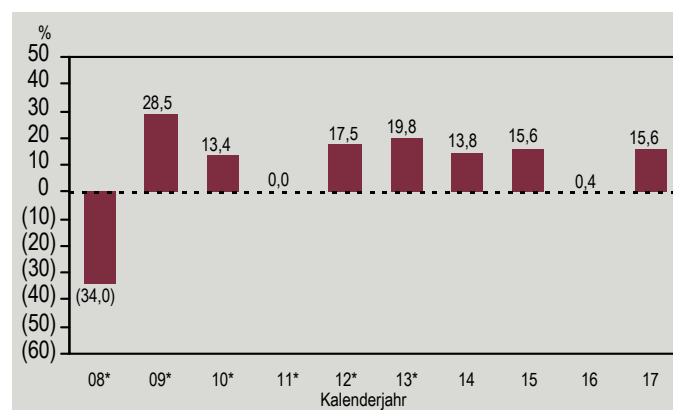
EVF-W1-EUR-KI-DE-DE-2018-08-01

Bei den angeführten Ausgabeauf- und Rücknahmeabschlägen handelt es sich um die höchsten Kosten, die Sie ggf. zu zahlen haben. Konsultieren Sie bitte Ihren Finanzvermittler hinsichtlich der tatsächlich auf Sie zutreffenden Kosten, die geringer sein können.

Der hier für die laufenden Kosten angegebene Betrag basiert auf den Aufwendungen für das Jahr zum 31. Januar 2018. Die laufenden Kosten können von Jahr zu Jahr schwanken. Weitere Informationen über die Ausgaben des Fonds finden Sie im Abschnitt „Fondsprofile“ des Prospekts, der unter [meridian.mfs.com](http://meridian.mfs.com) zur Verfügung steht.

## WERTENTWICKLUNG IN DER VERGANGENHEIT

Die bisherige Wertentwicklung lässt nicht auf die zukünftige Wertentwicklung schließen. Die angegebene Wertentwicklung berücksichtigt die laufenden Kosten, aber keine ggf. anfallenden Ausgabeauf- und Rücknahmeabschläge, und wird in Euro berechnet.



\* Die Wertentwicklung für Zeiträume vor dem 19. August 2013 spiegelt die Wertentwicklung einer anderen auf dieselbe Währung lautenden Anteilsklasse wider.

Der Fonds wurde 2002 aufgelegt.

## PRAKTISCHE INFORMATIONEN

### Verwahrstelle

State Street Bank Luxembourg S.C.A. ist die Verwahrstelle.

### Umtausch zwischen Fonds

Sie können Ihre Anteile in Anteile einer anderen Klasse desselben oder eines anderen MFS Meridian Fund mit derselben Gebührenstruktur (und in bestimmten Fällen in Anteile von Klassen mit einer anderen Gebührenstruktur) umtauschen, sofern die Anteile auf dieselbe Währung lauten.

### Weitere Informationen

Exemplare des Prospekts sowie der Jahres- und Halbjahresberichte des Fonds (in englischer Sprache) erhalten Sie kostenlos unter folgender Adresse: MFS Meridian Funds, c/o State Street Bank Luxembourg S.C.A., 49, Avenue J.F. Kennedy, L-1855 Luxemburg, Großherzogtum Luxemburg. Alle anderen Informationen über den Fonds, einschließlich der Anteilspreise, können unter [meridian.mfs.com](http://meridian.mfs.com) abgerufen werden oder sind in lokalen Medien und/oder bei der lokalen Vertretung des Fonds in bestimmten Ländern erhältlich. Informationen über weitere in Ihrem Land verfügbare Klassen des Fonds finden Sie unter [meridian.mfs.com](http://meridian.mfs.com) bzw. erhalten Sie von Ihrem Finanzvermittler. Informationen zur Vergütungspolitik einschließlich einer Beschreibung, wie Vergütungen und Vergünstigungen berechnet werden, und der Zusammensetzung des Vergütungsausschusses sind auf [meridian.mfs.com](http://meridian.mfs.com) verfügbar. Ein Druckexemplar in englischer Sprache kann kostenlos von MFS Investment Management Company (Lux) S.à r.l. angefordert werden.

### Mitteilungen

Der Fonds ist ein Teilfonds der MFS Meridian Funds. Die Vermögenswerte und Verbindlichkeiten dieses Fonds sind von jenen der anderen Fonds der MFS Meridian Funds getrennt. Der Prospekt und die regelmäßig erscheinenden Berichte werden im Namen der MFS Meridian Funds herausgegeben.

MFS Meridian Funds kann lediglich auf der Grundlage einer in diesem Dokument enthaltenen Erklärung haftbar gemacht werden, die irreführend, unrichtig oder nicht mit den einschlägigen Teilen des Fondsprospekts vereinbar ist.

### Steuern

Die Art und Weise, wie Ihre Anlage in den Fonds versteuert wird, kann nicht nur von den Steuergesetzen des Landes, in dem Sie Ihren Wohnsitz haben, sondern auch von den luxemburgischen Steuergesetzen beeinflusst werden.

Dieser Fonds ist in Luxemburg zugelassen und wird von der Commission de Surveillance du Secteur Financier überwacht.

Diese wesentlichen Informationen für den Anleger sind zutreffend und entsprechen dem Stand vom 1. August 2018.