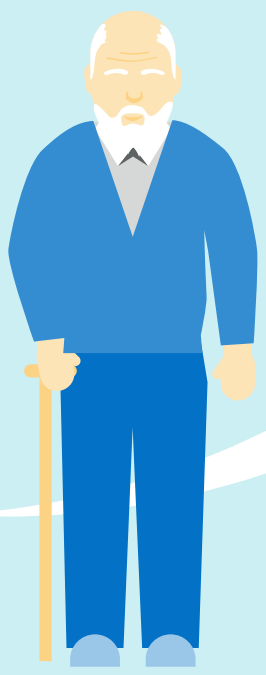


Mehr Rente im Alter

Betriebsrentenstärkungsgesetz (BRSg) stärkt Betriebsrente – was heißt das für Beschäftigte?



Lebenserwartung der Deutschen steigt um rund

2,5 Jahre / 10 Jahre

Menschen sind immer länger auf ein garantiertes Einkommen angewiesen



43%
haben keine bAV

dabei handelt es sich häufig um Geringverdiener mit dem Risiko, dass die gesetzliche Rente nicht ausreicht, um den gewohnten Lebensstandard zu halten

rund **57%**
der Arbeitnehmer in Dtl. sorgen mit einer betrieblichen Altersvorsorge (bAV) vor



BRSg zum 01.01.2018



Komplexität abbauen und bAV attraktiver machen für Beschäftigte

- in **kleinen und mittelständischen Unternehmen**
- mit **niedrigem Einkommen**
- in **größeren Unternehmen** mit optimierbarer bAV



Neuerungen

Bisherige bAV-Welt

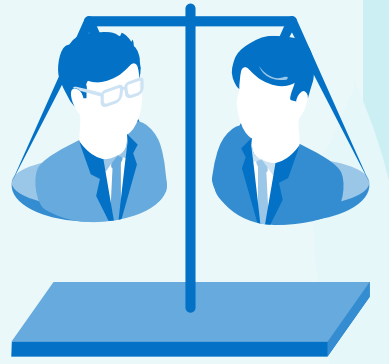
- **bAV-Förderrente** für Beschäftigte mit einem Monatseinkommen **bis zu 2.200 €**
- **Verpflichtende Weitergabe** der Sozialabgabensparnis bei Entgeltumwandlung in Höhe von **15 %**
- **Anrechnungsfreibetrag** auf Grundsicherung bei Erwerbsminderung und Hilfe zum Lebensunterhalt
- **Anhebung** des Förderrahmens auf **8%** der Beitragsbemessungsgrenze
- **Sozialabgabenbefreiung** der Riester bAV-Rente in der Leistungsphase



Sozialpartnermodell

- **Gemeinsame Einrichtung** bzw. Umsetzung von tarifvertraglicher bAV
- **Reine Beitragszusage** (keine Subsidärhaftung des Arbeitgebers)
- **Sicherungsbeiträge möglich**

Unter Sozialpartnern versteht man die Tarifvertragsparteien, also Arbeitgeber und Gewerkschaft



Das Sozialpartnermodell ist ein sehr guter Weg für ergänzende Vorsorge und vereinfacht den Aufbau einer Betriebsrente für Beschäftigte

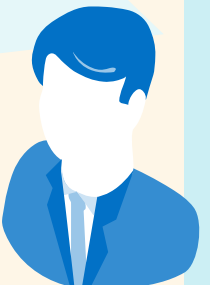
Vorteile für Arbeitnehmer

- Nutzung **attraktiver Fördermöglichkeiten**
- **Transparenz** durch eigenes Anlagevermögen
- **Vermeidung von Alters- und Invalidenarmut**



Vorteile für Sozialpartner

- Sozialpartner **gestalten** das Ziel und die Ausrichtung der Versorgungseinrichtung **aktiv mit**
- **Anlage erfolgt nach ökologischen, sozialen und gesetzlichen Vorgaben**
- **Kontrolle** durch Sozialpartner und BaFin

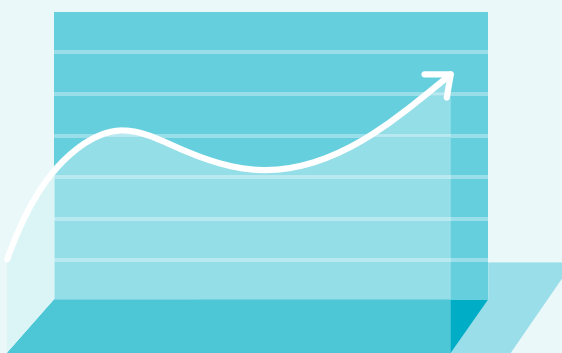


Die Vorteile des Sozialpartnermodells

Mehr Rente im Alter



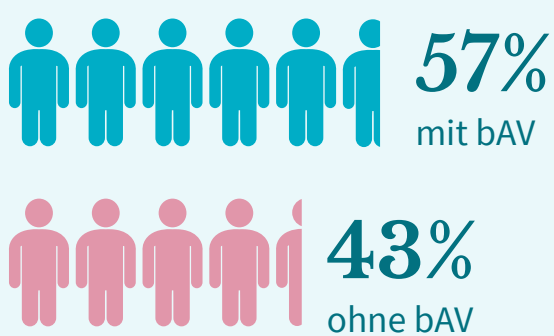
Bessere Rendite als in bestehenden Systemen



Kostengünstige Ergänzung zu bestehenden Produkten



Zugang für eine Vielzahl von Beschäftigten



Mehr Transparenz in der bAV



Einfachere Übertragbarkeit bei Arbeitgeberwechsel

